



Bildungszentrum



Botschafter/in für ein klimafreundliches Büro

Grundlagenkurs für das energieeffiziente Büro

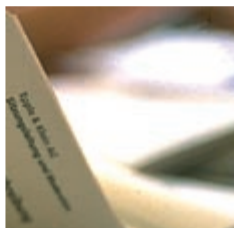
in Zusammenarbeit mit:

FUPS

kvschweiz
sec suisse · sic svizzera

unterstützt durch:

iba
BüroVersand



Klimaschutz am Schreibtisch

Thema

Wie erkennen Sie energieeffiziente Bürogeräte vor dem Einkauf? Beschafft und verwendet Ihr Büro Papier aus klima- und urwaldgerechter Produktion? Wie lassen sich dank richtiger Geräteeinstellungen Kosten und Energie einsparen? Welche Beleuchtung ist gut für Ihre Gesundheit und fürs Klima?

In diesem Kurs lernen Sie, in Ihrem Büro einen effektiven Beitrag zum Klimaschutz zu leisten. Gleichzeitig können Sie sich als «Klimabotschafter/in im Büro» qualifizieren. Sie werden befähigt, den WWF-Standard «Topten-Büro» bei sich einzuführen und einen Handlungskatalog für Ihr Büro zu erstellen.

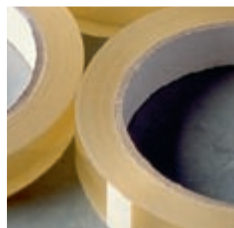
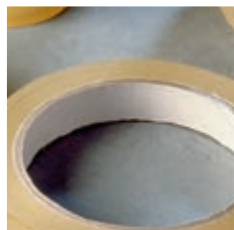


Angesprochen sind

Bürofachkräfte, Direktionsassistenten/innen, Personen in zentralen Diensten, Einkäufer/innen, Personen mit einem Heimbüro

Die Teilnehmenden

- erhalten eine Einführung in die Kriterien für die Beschaffung energieeffizienter Bürogeräte
- kennen die wichtigsten Labels und Lieferanten von klima- und urwaldgerechten Papieren
- wissen, wie sie durch richtige Beleuchtung das Raumklima verbessern und den Strombedarf senken können
- skizzieren vor Ort einen Massnahmenkatalog für sich und ihr Büro
- kennen den WWF-Standard «Topten Büro» und sind motiviert, ihn in ihrem Betrieb einzuführen
- wissen, wie sie das Zertifikat «Botschafter/in für ein klimafreundliches Büro» erlangen können



Programm

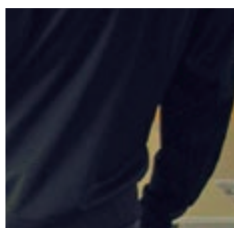
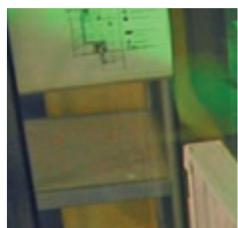
- 18:00 **Begrüssung**
Einleitung
- 18:10 **Geräte, Licht, Energie**
Optimaler Einsatz der Bürogeräte dank Konfiguration, Zusatzgeräten und ökologischem Verhalten
- 19:00 **Pause**
- 19:20 **Papier, Produktionen**
Den eigenen Papierkonsum ökologisch optimieren und entsprechend Einfluss nehmen auf Druckprodukte
- 20:30 **Umsetzung, Klimabotschafter/in**
Situation im eigenen Büro analysieren und konkrete Massnahmen definieren
- 21:00 **Kursende**

Leitung

Barbara Würmli, Leiterin FUPS, Förderverein für umweltverträgliche Papiere und Büroökologie Schweiz
Jürg Nipkow, El. Ing. ETH, Energie-Experte Büro ARENA, Zürich

Kursorte und Daten

Datum	Ort	Anmeldeschluss
05.06.2007	Bern	25.05.2007
13.06.2007	St. Gallen	04.06.2007
04.09.2007	Luzern	23.08.2007
06.09.2007	Basel	27.08.2007
19.09.2007	Solothurn	10.09.2007
07.11.2007	Winterthur	26.10.2007
15.11.2007	Liestal	05.11.2007
16.01.2008	Schaffhausen	07.01.2008



Informationen

Botschafter/in für ein klimafreundliches Büro
Grundlagenkurs für das energieeffiziente Büro

Auskünfte

Bildungszentrum WWF, Bern
Tel. 031 312 12 62

Kursorte

Der genaue Kursort wird den Angemeldeten mit der Teilnahmebestätigung mitgeteilt.

Kosten

Fr. 50.– für WWF- und KV-Mitglieder, Fr. 90.– für Nichtmitglieder

Anmeldung

Bitte per Internet auf www.wwf.ch/bildungszentrum
oder per Fax 031 310 50 50
oder per Post an Bildungszentrum WWF, Bollwerk 35, 3011 Bern

Anmeldungen sind verbindlich. Sie erhalten eine Eingangsbestätigung und nach Ablauf der Anmeldefrist wird Ihnen die definitive Teilnahme bestätigt. Anschliessend haben Sie zwei Tage Zeit für eine allfällige Abmeldung, ansonsten gilt Ihre Anmeldung als definitiv und der Teilnahmebetrag ist geschuldet. Im Verhinderungsfall ist die Teilnahme einer Ersatzperson möglich.

Das Bildungszentrum WWF

Das Bildungszentrum WWF begeistert Menschen, miteinander Natur und Umwelt zu schützen.

Es fördert insbesondere:

- die Umweltkompetenzen in der Berufswelt und in der Berufsbildung,
- die Verankerung eines attraktiven und umweltverträglichen Konsum- und Lebensstils,
- die Mitwirkung jedes Einzelnen für Umwelthanliegen der Gesellschaft.

Das Bildungszentrum WWF ist in Umweltmanagement ISO 14001 und als Weiterbildungsinstitution in eduQua zertifiziert.



for a living planet®